



云电脑与设备运营管理平台

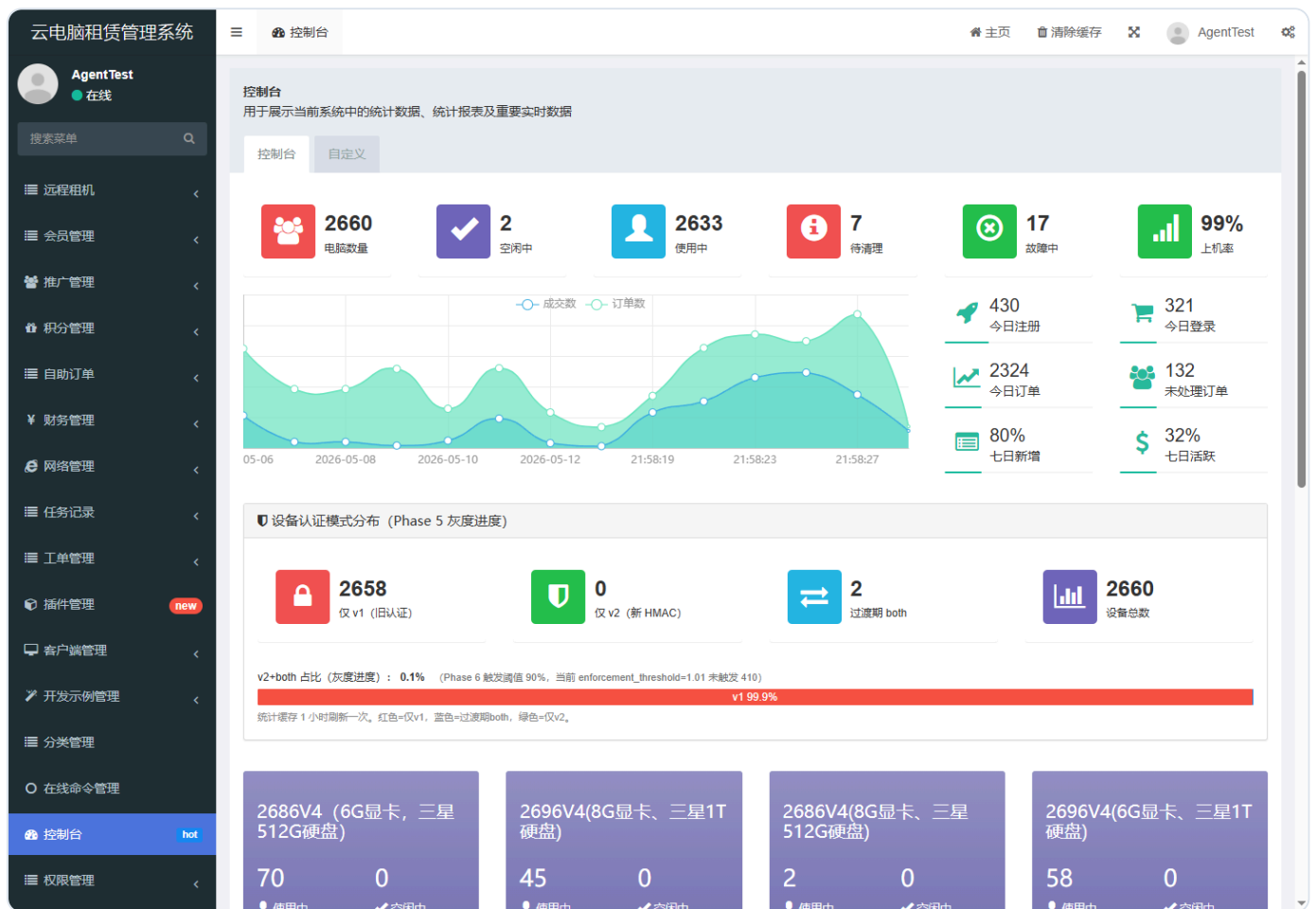
公众号/WAP 自助订购，后台统一运营，Windows/Linux/PVE 资源场景集中管理。

适用于云电脑、远程租机、机房设备运营、Linux 开发测试机与虚拟化资源交付

Qcore 是什么

Qcore 面向云电脑、远程租机和机房设备运营团队，帮助运营方把机器资源包装成可售卖、可续费、可运维的在线服务。

客户通过公众号或 WAP 端自助下单、支付、续费和查看订单；运营方通过后台管理会员、订单、财务、推广、设备、实例、镜像、电源和客户端配置。



客户侧

自助选套餐、看库存、创建订单、支付、续费、查看订单和实例。

运营侧

统一管理会员、订单、财务、推广、设备、镜像、远程电源和发货信息。

解决的核心问题

人工接单效率低

客户咨询、报价、收款和续费依赖人工，难以规模化。

设备状态不透明

空闲、使用中、故障、待清理需要人工确认。

远控方式分散

向日葵、ToDesk、RustDesk、VNC 等连接信息难统一交付。

业务数据脱节

订单、设备、财务和推广数据分散，难形成持续运营闭环。

资源形态混合

Windows、Linux、PVE 等资源形态混合后，交付和运维标准不统一。

安全接入有风险

设备没有凭据、心跳和撤销机制时，后续审计和管理成本高。

业务闭环

03

Qcore 的价值不只是“能远程控制机器”，而是把机器资源变成标准化商品，并持续管理客户生命周期。

入口

公众号、WAP、
会员中心

订购

套餐、库存、折
扣、支付

交付

实例绑定、远控信
息

运维

电源、重装、换
机、工单

复购

续费、财务、推广
佣金

客户自助订购

- WAP 端展示套餐、CPU、显卡、内存、磁盘和库存状态。
- 客户自助创建订单，支持余额、支付宝、微信支付入口。
- 支持续费和批量续费，会员等级折扣由服务端计算。
- 公众号可作为客户触达、菜单入口和复购提醒入口。

后台运营管理

会员管理

用户资料、余额、积分、等级折扣。

订单管理

新购、续费、退款、冻结、到期、批量处理。

财务管理

资金流水、充值提现、支付方式。

推广管理

推广关系、佣金、统计、二维码物料。

微信管理

菜单、自动回复、配置项。

工单与任务

问题记录、任务追踪、在线命令。

刷新 添加 编辑 删除 列表 网格 打印 搜索

<input type="checkbox"/>	Id	配置名称	标题	创建时间	更新时间	操作
<input type="checkbox"/>	4	default.subscribe.message	关注时回复消息	2024-11-24 22:41:44	2024-11-24 22:41:44	编辑 删除
<input type="checkbox"/>	3	signin	连续登录配置	2017-06-14 16:41:51	2017-06-14 16:41:51	编辑 删除
<input type="checkbox"/>	2	service	客服配置	2017-06-14 16:41:14	2017-06-14 16:41:14	编辑 删除
<input type="checkbox"/>	1	menu	微信菜单	2017-06-14 08:07:00	2025-11-27 11:50:21	编辑 删除

显示第 1 到第 4 条记录, 总共 4 条记录

设备与实例运维

- 电脑和实例状态统一管理。
- 支持开机、关机、重启、重置系统和任务记录。
- 支持 Windows 客户端在线状态、硬件上报、命令下发、客户端配置。
- 支持镜像管理、机房关联和前端可见控制。
- 发货信息可集成向日葵、ToDesk、RustDesk、连连控、VNC。

The image shows a configuration form for image management. It includes the following fields and options:

- 镜像名称:** A text input field.
- 镜像路径:** A text input field with a placeholder: "请输入相对路径。例如: Sysimg\pve8-2025-06-29-05-yczj_xyz-img 或 Share2\lwin10-2021LTSC\WIN10_64_2021LTSC.WIM" and a note: "相对机房共享根 (share_path), 系统会按电脑所在机房自动拼接完整UNC路径".
- 系统类型:** A dropdown menu with "Windows" selected.
- 主板名称:** A text input field.
- C盘大小:** A text input field.
- 前端显示:** A dropdown menu with "是" selected.
- 所在机房:** A dropdown menu.
- 备注:** A text input field.

At the bottom of the form, there are two buttons: "确定" (Confirm) and "重置" (Reset).

多系统与资源场景

Windows

适合远程桌面、云电脑、游戏/工作室机器租赁。

Linux

适合开发测试机、脚本运行环境、临时服务器。

PVE

适合基于 Proxmox VE 的虚拟化资源池交付管理。

GPU/高配机器

套餐可呈现 CPU、GPU、显存、内存、磁盘。

当前源码确认了 Linux 系统类型和 PVE 镜像路径场景；完整 PVE 节点 API 控制需按客户实际环境评估。

适合谁

07

-
- 云电脑和远程租机服务商。
 - 网吧、机房、工作室批量机器运营团队。
 - 需要公众号/WAP 自助售卖的设备租赁业务。
 - 有 Windows、Linux、PVE 混合资源的团队。
 - 需要财务、推广、订单、设备统一管理的运营方。

一句话总结

Qcore 让客户自己下单，让后台统一运营，让机器资源持续产生收入。

Qcore 云电脑与设备运营管理平台